



E-Mail-Postfächer einrichten

Eine Kurzanleitung für
Microsoft Outlook Express

Postfächer einrichten – Microsoft Outlook Express

Im Folgenden finden Sie Anleitungen zum Einrichten Ihrer neuen Postfächer für Microsoft Outlook Express. Sollten dennoch Fragen auftreten, können Sie uns natürlich jederzeit gerne kontaktieren!

1.1 Microsoft Outlook Express

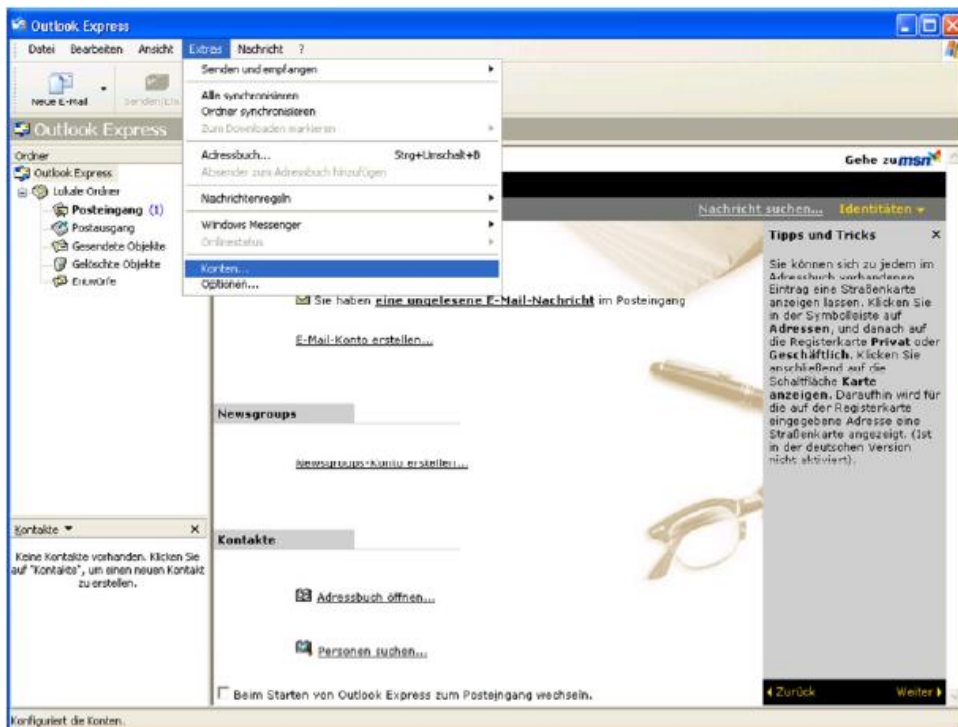
Voraussetzungen:

Zum Einrichten eines neuen Postfachs müssen Sie im Besitz folgender Informationen sein:

- E-Mail-Adresse
- Name des Posteingangsservers (auch POP3-Server genannt)
- Name des Postausgangsservers (auch SMTP-Server genannt)
- Benutzername (wobei hier gilt: Benutzername = E-Mail-Adresse)
- Passwort

Sobald Sie diese Daten von uns erhalten haben, richten Sie Ihre neuen Postfächer folgendermaßen ein:

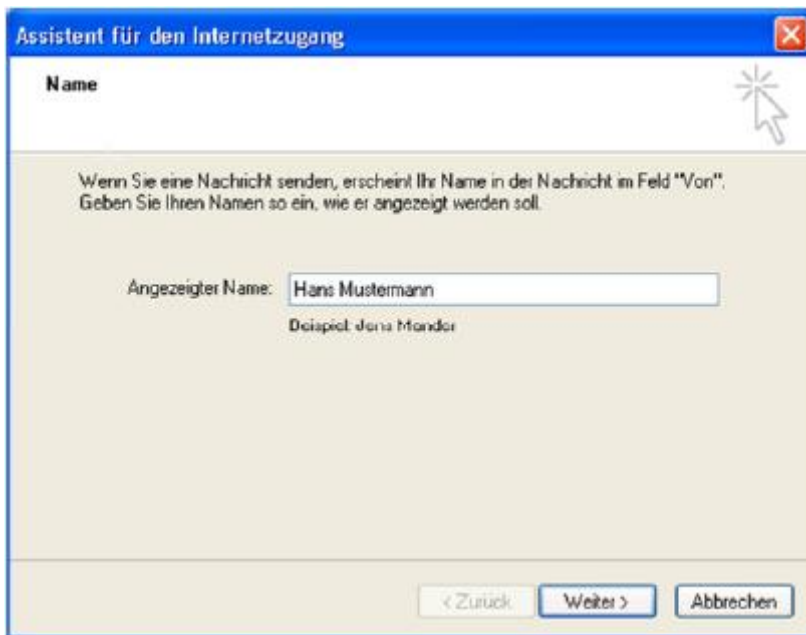
1. Starten Sie Microsoft Outlook Express und wählen Sie in der Menüleiste den Punkt **Extras** und den Unterpunkt **Konten...**



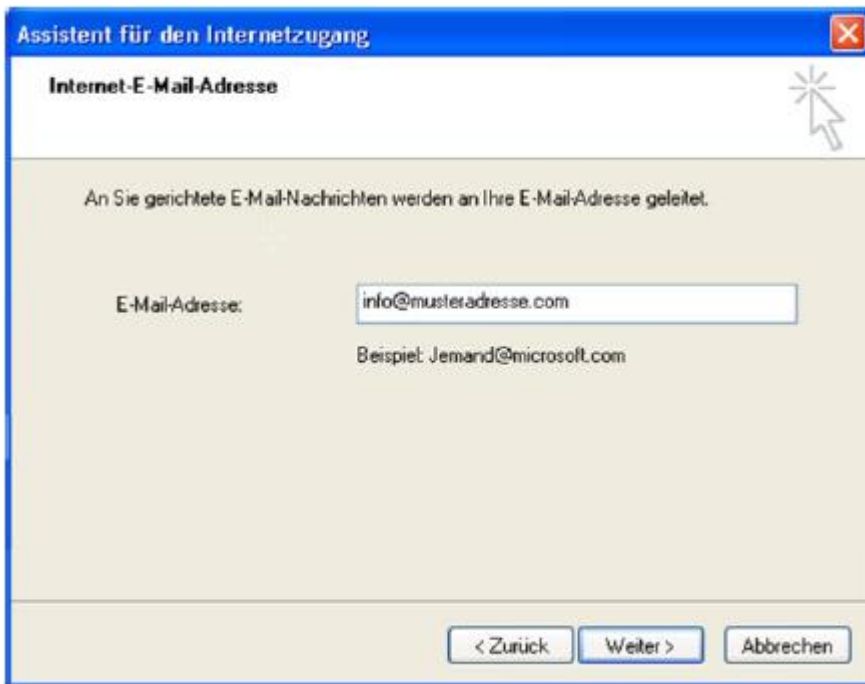
- Es öffnet sich das Fenster **Internetkonten**. Hier wechseln Sie auf den Reiter **E-Mail** und wählen **Hinzufügen E-Mail** aus.



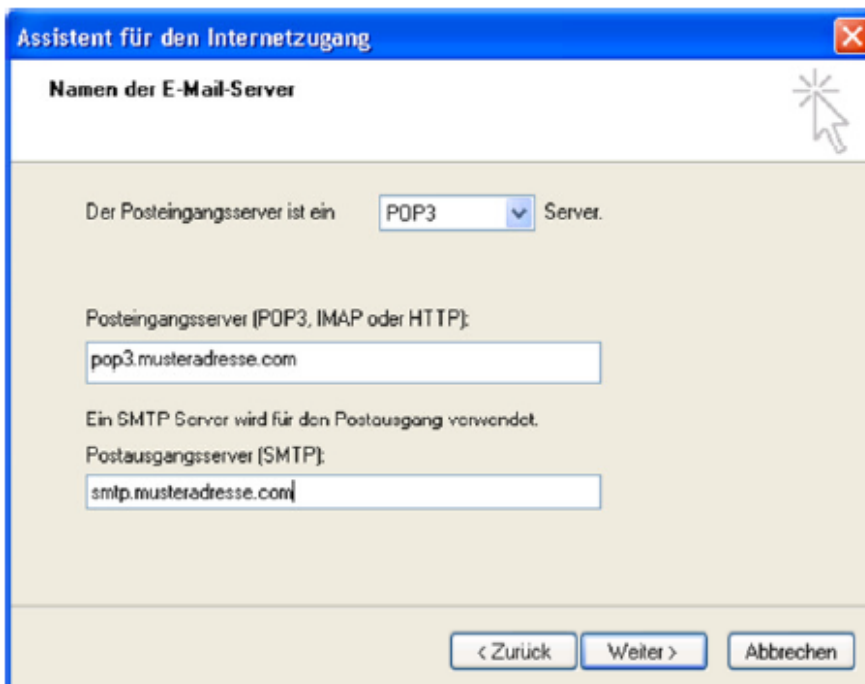
- Es öffnet sich das Fenster **Assistent für den Internetzugang**. Hier geben Sie den Namen des Postfachs in das Feld **Angezeigter Name** ein und bestätigen Ihre Eingabe mit einem Klick auf **Weiter**.



4. Als Nächstes müssen Sie Ihre E-Mail Adresse angeben und mit einem Klick auf **Weiter** bestätigen.



5. Es folgt die Eingabe der Serverdaten. Auch diese wieder mit einem Klick auf **Weiter** bestätigen.



- Nun müssen Sie noch den Kontonamen (in unserem Fall ist dieser identisch mit der E-Mail-Adresse) und das Kennwort eingeben und mit einem Klick auf **Weiter** bestätigen.

The screenshot shows a Windows dialog box titled "Assistent für den Internetzugang" with a sub-header "Internet-E-Mail-Anmeldung". The main text reads: "Geben Sie den Kontonamen und das Kennwort ein, die Sie von Ihrem Internetdienstanbieter erhalten haben." Below this, there are two input fields: "Kontoname:" containing "info@musteradresse.com" and "Kennwort:" containing ten dots. A checkbox labeled "Kennwort speichern" is checked. Further down, there is a paragraph: "Wenn Ihr Internetdienstanbieter gesicherte Kennwortauthentifizierung (SPA) für den Zugriff auf das E-Mail-Konto unterstützt, aktivieren Sie das Kontrollkästchen 'Anmeldung durch gesicherte Kennwortauthentifizierung (SPA)'". Below this paragraph is an unchecked checkbox with the same label. At the bottom, there are three buttons: "< Zurück", "Weiter >", and "Abbrechen".

- Die Einrichtung des Postfachs wird mit einem Klick auf **Fertig stellen** beendet.

The screenshot shows the same "Assistent für den Internetzugang" dialog box, but now the sub-header is "Installation beendet". The main text reads: "Alle Informationen zur Einrichtung des gewünschten Kontos wurden vollständig eingegeben. Um diese Einstellungen zu speichern, klicken Sie auf 'Fertig stellen'." At the bottom, the buttons are "< Zurück", "Fertig stellen", and "Abbrechen".

8. Zum Schluss muss man nochmal über das Menü Extras -> Konten... auf dem Reiter E-Mail die Eigenschaften des Kontos aufrufen. Hier muss auf dem Reiter Server noch ein Häkchen bei Server erfordert Authentifizierung gesetzt werden.

